

Duurzaam SPELT



Komt in orde!

MVO JAARVERSLAG 2022



INHOUD

VOORWOORD

Duurzaamheidsbeleid	3
Visie en missie	3
Doelstellingen	3



GEZONDE MENSEN

Waar staan we voor	4
De mens achter de functie	5
Social return en Opleidingen	5
Opleidingen	5
Ziekteverzuim en IF	6

GEZONDE OMGEVING

Waar staan we voor	7
Hergebruik afvalstromen	7
CO2 Prestatieladder trede 3	8
Vervanging wagenpark	8
Groen transport	9
Groene stroom	10
Groene leefomgeving	10



GEZONDE ONDERNEMING

Waar staan we nu	11
Waar gaan we naartoe	12
Evaluatie MVO doelstellingen	13



VOORWOORD

Bij Spelt hechten we veel waarde aan werken met aandacht en respect voor mens en milieu. Naast het ontzorgen van onze klanten bij de verwerking van (sloop-) afval en reststromen willen we met onze bedrijfsactiviteiten ook een bijdrage leveren aan een betere wereld.

Duurzaam ondernemen betekent voor ons dat wij bijdragen aan een toekomstbestendige wereld, waarbij economische, ecologische en sociale belangen in evenwicht zijn. Dat doen we onder andere door Maatschappelijk Verantwoord Ondernemen.

Waar duurzaam ondernemen zich vooral richt op het klimaat, kijkt deze vorm van ondernemen ook naar de mensen en de sociale omgeving.

Het duurzaamheidsbeleid van SPELT richt zich op vier peilers:

1. Veiligheid en welzijn van medewerkers
2. Circulaire economie
3. Klimaat en energietransitie
4. Positief bijdragen aan de lokale economie en gemeenschap

VISIE

Een betere toekomst maken we samen. We dragen bij aan een toekomst waarin we samen met onze medewerkers, klanten en ketenpartners verdere vervuiling van de aarde en klimaatverandering tegengaan. Onder andere door het gebruik van schone energie, optimalisatie van het hergebruik van grondstoffen en zorg voor onze omgeving.



“Als directie van Spelt zetten we ons dagelijks in om met ons familiebedrijf een duurzame bijdrage te leveren aan een schonere wereld”

Jan Spelt, Rianne Spelt, Peter Haveman,
Dirk van Lankeren

MISSIE

Onze missie is onze klanten optimaal te ontzorgen en ondersteunen in de transitie naar een circulaire en duurzame economie. Om dat te bereiken zijn we continu bezig met het vinden van (nieuwe) manieren om afvalmaterialen om te zetten naar producten of grondstoffen, die we terug kunnen leveren aan klanten en afnemers.

TENSLOTTE

Naast onze interne inspanningen om duurzaam te opereren, zoeken we actief naar samenwerkingen met leveranciers, klanten en andere belanghebbenden die dezelfde waarden delen. Samen streven we naar een duurzame toekomst, waarin we onze impact op het milieu minimaliseren en een positieve bijdrage leveren aan de maatschappij.

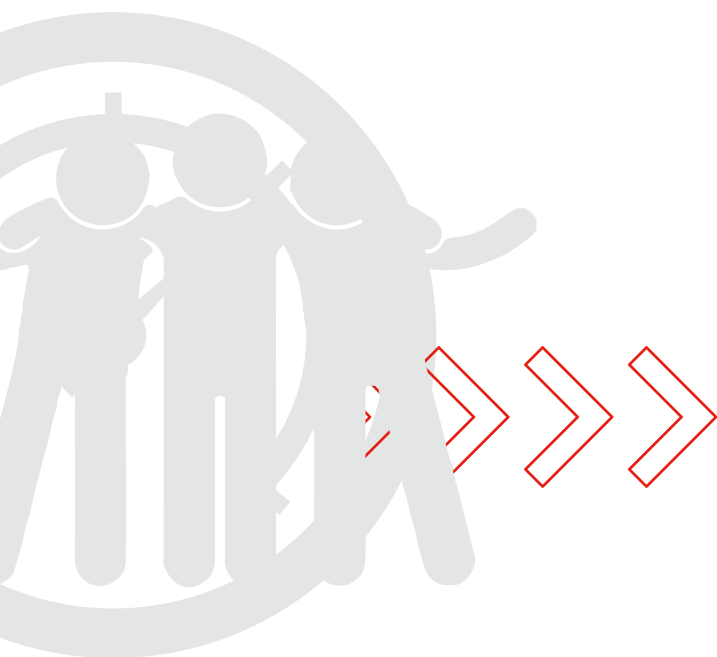
Bij Spelt zijn we trots op ons MVO-certificaat niveau 3 en blijven we ons inzetten voor een verantwoorde en duurzame bedrijfsvoering op alle niveaus.

GEZONDE MENSEN

Onze medewerkers zijn ons grootste kapitaal. Zonder hen zijn we nergens. Daarom investeren we in opleiding en ontwikkeling en hebben we dagelijks aandacht voor veiligheid. We vinden het belangrijk dat onze medewerkers iedere dag met plezier naar hun werk gaan en hebben een “zero tolerance” beleid voor pesten, discriminatie en (seksuele) intimidatie.

We investering in opleiding en ontwikkeling, zijn VCA gecertificeerd en hebben ons als doel gesteld om in 2023 trede 3 van de Safety Culture Ladder te behalen.

2022 kenmerkte zich door een concurrerende arbeidsmarkt. Met name in de transportsector is de vraag naar personeel hoog. Onder vrachtwagenchauffeur was en blijft het verloop relatief hoog ten opzichte van onze overige functies. Mede door de inzet van ZZP personeel zijn we er toch in geslaagd om ons personeelsbestand op peil te houden.



FEITEN EN CIJFERS:

- Aantal medewerkers: 190 fte
- Verzuim: 4,65%
- IF 10,65
- Social return: 7 medewerkers
- Aantal gevolgde opleidingen: 115



DE MENS ACHTER DE FUNCTIE

Ons aannamebeleid kenmerkt zich door een streven om zoveel mogelijk regionaal te werven en chauffeurs ook regionaal in te zetten. Dat is mogelijk doordat onze vestigingen verspreid zijn over het hele land. Hiermee kunnen we uitstoot door woon-werkverkeer zoveel mogelijk beperken.

Onze sollicitatieprocedure is laagdrempelig en in onze sollicitatiegesprekken hebben we oog voor de mens achter de functie. We zijn op zoek naar mensen die aansluiten bij onze bedrijfscultuur en vinden ervaring, houding en inzet belangrijker dan de juiste papieren. Uiteraard zorgen we waar nodig voor de benodigde (bij-)scholing.

Daarnaast dragen we bij aan Social Return door de inzet van stagiaires en bieden van kansen aan mensen met een afstand tot de arbeidsmarkt.

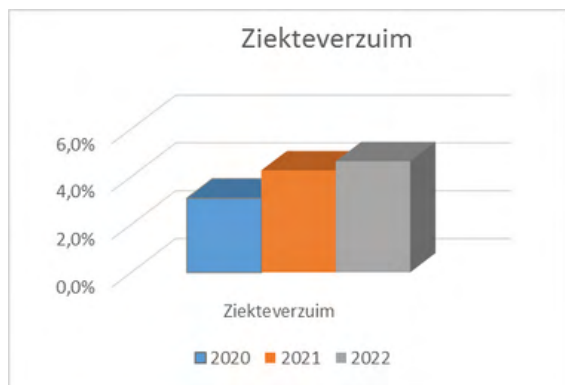
SOCIAL RETURN

In 2022 hebben we, net als in de voorgaande jaren 5 stagiaires en 2 WSW-ers een leer-werkfunctie binnen onze organisatie kunnen aanbieden.

	2022	2021	2020
Stagiaires	5	5	6
WSW-ers	2	2	2

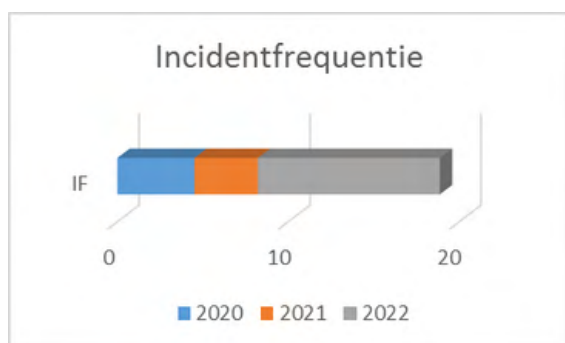
OPLEIDINGEN

In 2022 hebben wij voor al onze 90 chauffeurs intern de Code 95 training verzorgd. Daarnaast hebben 25 medewerkers een andere cursus of nascholing gevolgd.



ZIEKTEVERZUIM

In 2022 was het ziekteverzuim 4,65%. Dit is een lichte stijging ten opzichte van 2021 (4,27%) en 2020 (3,08). Naast naweën van de coronapandemie, is langdurig niet-werkgerelateerd verzuim hiervan de belangrijkste oorzaak.. Desondanks blijven we met dit percentage ruim onder zowel het landelijk gemiddelde (5,57%) als onder het gemiddelde voor de transportsector (6,47%)



INCIDENTFREQUENTIE

in 2022 hebben we 3 incidenten gehad met verzuim tot gevolg. Hiermee stijgt onze IF ten opzichte van voorgaande jaren. Ons streven is om geen incidenten te hebben. We blijven dan ook structureel (potentieel) gevaarlijke situaties monitoren en onze medewerkers instrueren.

GEZONDE OMGEVING

De Nederlandse overheid heeft het doel om in 2050 100% circulair te zijn en in 2030 minstens 50% minder primaire grondstoffen te gebruiken. Bij Spelt streven we naar een circulaire benadering van onze activiteiten. Wij maximaliseren de herbruikbaarheid van afvalproducten door deze te recycleren. In de loop der jaren is dit proces geavanceerder geworden. We hebben geïnvesteerd in moderne recyclingtechnologieën om materialen optimaal te benutten en afval tot een minimum te beperken. Door middel van innovatieve processen kunnen we waardevolle grondstoffen herwinnen uit verschillende afvalstromen. Door die ontwikkelingen kunnen we steeds meer afval omzetten in nieuwe producten, grondstoffen en energie, waardoor we bijdragen aan een gesloten kringloopsysteem.

Voor Spelt als afvalverwerker betekent dat ook dat we goede afspraken maken met onze ketenpartners. Voor zowel onze klanten als onze opdrachtgevers en afnemers wordt circulair ondernemen en de daarin gestelde doelen en eisen vanuit overheid en branche steeds belangrijker.



ONZE DOELEN

- 98% van het ontvangen afval nuttig hergebruiken.
- Onze CO2 uitstoot de komende 5 jaar met minstens 10% verminderen ten opzichte van basisjaar 2021



HERGEBRUIK AFVALSTROMEN

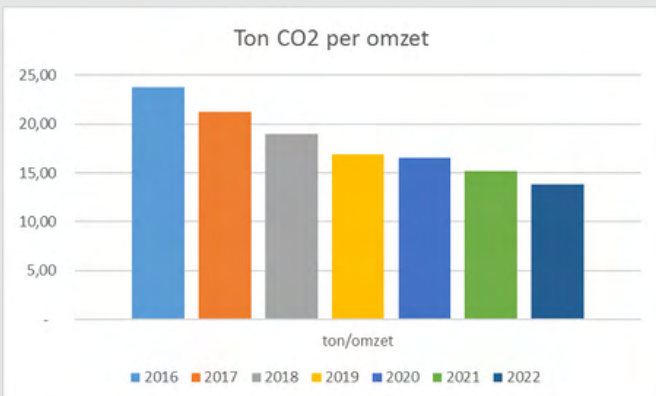
In onze vestigingen verwerken wij diverse soorten afvalstromen. Deze worden direct hergebruikt of opgewerkt om weer als grondstof te dienen. Zo wordt puin omgezet in menggranulaat, pallets worden gerepareerd en hergebruikt of omgezet in houtsnippers, spaanplaat gaat direct naar de producent voor hergebruik (cradle-to-cradle principe) en groenafval wordt omgezet naar compost. Om hergebruik te optimaliseren gaan we samen met onze klanten steeds meer scheiden bij de bron.

CO2 PRESTATIELADDER TREDE 3

Sinds 2016 werken we actief aan het verminderen van onze CO2 uitstoot. Dat doen we door:

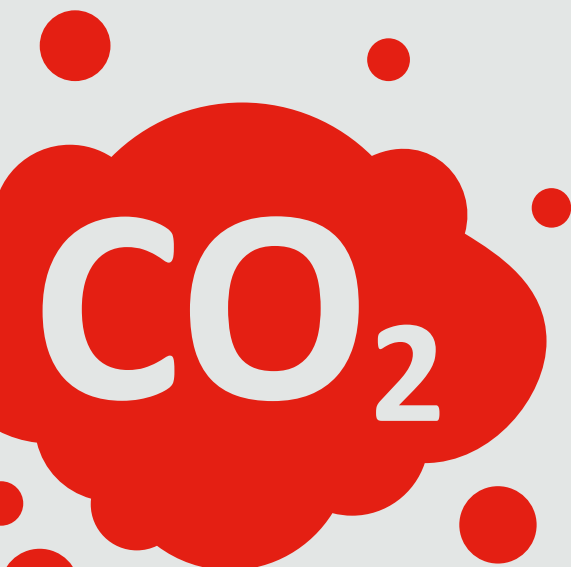
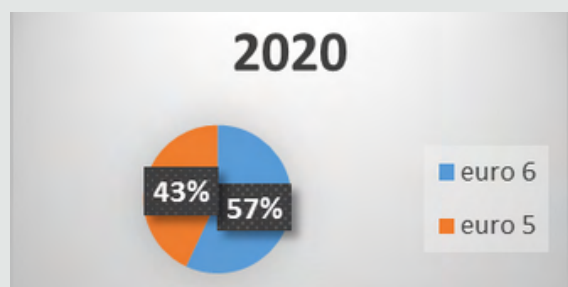
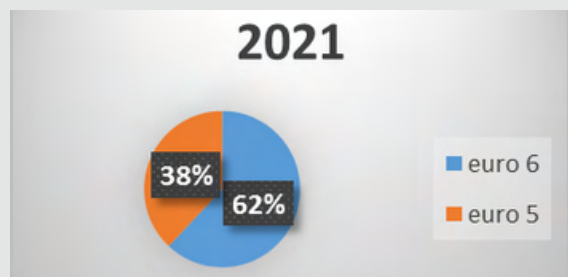
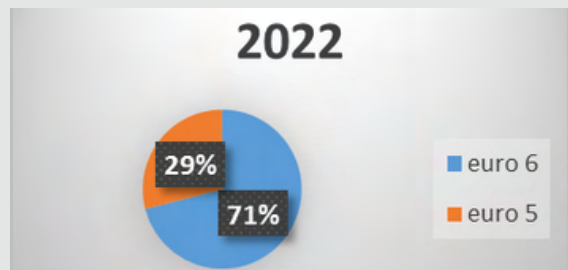
- Gebruik van eigen zonne-energie voor afvalsortering.
- Inkoop van WaarborgWind voor de resterende elektriciteitsbehoefte.
- Elektrificering van ons wagenpark.
- Vervanging van ons wagenpark naar schonere en zuinigere diesels.
- Gebruik maken van HVO brandstoffen.

En met resultaat! Ten opzichte van basisjaar 2016 is onze CO2 uitstoot per ton omzet verminderd met maar liefst 38 procent. Voor de komende jaren willen we deze nog 10 procent verder verminderen.



VERVANGING WAGENPARK

De afgelopen jaren is ons wagenpark grotendeels vervangen en wordt hierdoor schoner en zuiniger.. Voor personenvervoer kiezen we voor elektrische voertuigen, die we kunnen laden met onze eigen zonnestroom. Ons vrachtwagenpark wordt vervangen door schonere en zuinige Euro 6 wagens. In 2023 hopen we ons totale wagenpark vervangen te hebben. Ook hopen we in 2024 onze eerste elektrische vrachtwagens te hebben.



GROENE VERF

Onze containers worden in onze eigen werkplaats onderhouden en wanneer nodig opnieuw geverfd. In 2022 hebben we samen met onze veiligheidskundige gekeken naar ons verfysteem en de impact hiervan op milieu en gezondheid. Op basis van dat onderzoek hebben we besloten over te stappen naar andere, minder belastende verfsoorten



GROEN TRANSPORT - HVO

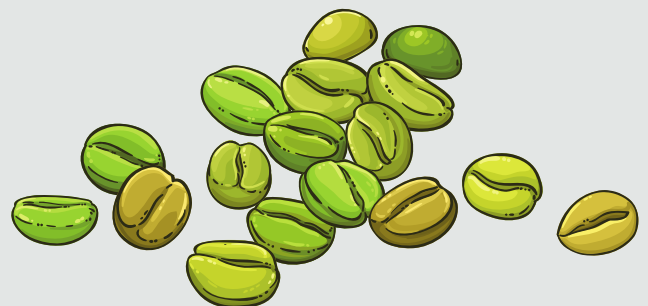
Bouwbedrijven vormen een belangrijk deel van onze klantengroep. In het kader van BREEAM en andere wetgeving is voor afvalscheiding aan de bron en CO2 neutraal afvaltransport een belangrijke schakel in het bouwproces. Samen met onze klanten zoeken we hiervoor steeds naar de meest ideale oplossing. In 2022 zijn we gestart met het aanbieden van CO2 neutraal transport aan onze klanten in de bouw.

Daarnaast wordt een steeds groter deel van onze omzet wordt behaald via de webshop. In de toekomst willen we ook hen CO2 neutraal transport aan kunnen bieden

GROENE KOFFIE

De koffiebonen in de automaten van onze vestiging in Oosterwijk zijn klimaatneutraal gecertificeerd. Alle CO2 die vrijkomt tijdens het zaaien van het koffieplantje tot de koffie in het kopje, wordt gecompenseerd.

Daarnaast streven we er naar om het gebruik van eenmalig plastic terug te dringen. Op onze kantoren worden koffiekopjes gebruikt. Voor onze kantines en chauffeurs gaan we in 2023 op zoek naar een andere oplossing hiervoor.



GROENE STROOM - ZONNEPANELEN

bijna 1200 zonnepanelen op onze sorteerloods leveren stroom voor zowel de sorteerlijn als het kantoorgebouw en de 10 laadpalen op ons parkeerterrein. Voor onze overige vestigingen maken we gebruik van WaarborWind certificaten. Dit zorgt ervoor dat onze CO2 uitstoot op elektriciteit nagenoeg nul is.



GROENE OMGEVING - SPELT ERBIJ

Met SPELT ERBIJ werken wij mee aan verbeteringen in het beheer en de inrichting van de leefgebieden van bijen. Hiermee ondersteunen wij de bijenpopulatie. Door de landelijke ligging van onze vestiging in Nieuwveen is een groenstrook als overgang van het landschap naar ons bedrijfsterrein mogelijk. Naast bomen, gras en water is er een bij-, vlinder- en insecten aantrekkende bloemenrand aangelegd. Deze aanleg is tot stand gekomen in samenwerking met de Agrarische Natuurvereniging De Hollandse Venen. De bloemenrand is natuurlijk een lust voor het oog. Ook dragen wij zo een steentje bij aan de instandhouding van de biodiversiteit. En met deze leefomgeving dragen wij actief bij aan de veerkracht van ons ecosysteem.



GEZONDE ONDERNEMING

Waar onze onze oprichters eind jaren 70 met één vrachtwagen startten met het inzamelen afval, zijn we inmiddels uitgegroeid naar een serieuze speler in de afvalbranche, waar dagelijks 90 vrachtwagens rijden en bijna 200 meewerken aan het succesverhaal van Spelt.

Met 6 vestigingen verspreid over het land ontzorgen we onze klanten op het gebied van afvalinzameling, afvalscheiding en hergebruik en helpen wij ze met het voldoen aan diverse (milieu-) eisen.

De effecten van de coronapandemie en de oorlog in Oekraïne zijn gelukkig beperkt gebleven. We hebben ook in 2022 onze bedrijfsactiviteiten kunnen voortzetten en uitbreiden en onze omzet is dan ook gestegen. Een steeds groter deel van onze omzet wordt behaald via onze webshop.

Vanzelfsprekend merken ook wij de effecten van de gestegen energieprijzen, met name fossiele brandstoffen. Reden om nog scherper in te zetten op brandstofbesparing, verjonging van ons wagenpark en investering in nieuwe technieken.



FEITEN EN CIJFERS:

- MVO trede 3
- CO2 PL trede 3
- CO2 uitstoot reductie: 9 %
- Euro6 motoren: 71%
- Verzuim: 4,65%
- IF: 10,65
- Social return: 7 medewerkers
- Aantal gevolgde opleidingen: 115





ROADMAP

WAT HEBBEN WE AL GEREALISEERD

in 2022 en de jaren ervoor hebben we al veel bereikt op het gebied van duurzaamheid en MVO:

Ons vrachtwagenpark is gemoderniseerd en we hebben 6 elektrische personenwagens in gebruik. We wekken zelf groene stroom op met onze zonnepanelen. We maken gebruik van HVO brandstoffen. De voorbereiding voor uitbreiding van onze sorteerhal met elektrische kraan zijn in vergevorderd stadium. We hebben geen ernstige ongevallen gehad. Onze monteurs zijn opgeleid voor het onderhoud van elektrische voertuigen.

Onze vestiging in Nieuwveen is gasloos, heeft overall led-verlichting en 10 laadpalen voor elektrische personenwagens.

Onze chauffeurs hebben training gehad in Het Nieuwe Rijden en we kunnen ritten optimaliseren door middel van ons planningsysteem

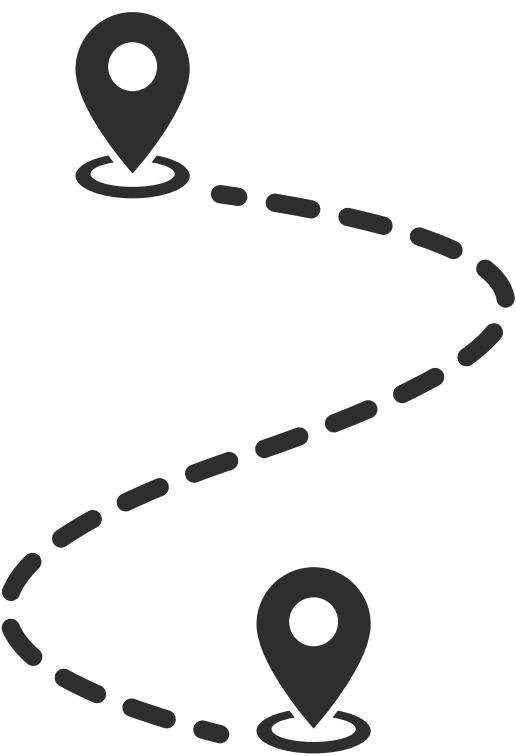
VOORUITBLIK NAAR 2023 EN VERDER

In 2023 gaan we onze plannen voor aanschaf van een en later meerdere elektrische vrachtwagen verder concretiseren. Ook gaan we verder met het moderniseren van ons wagenpark, met als doel dit volledig te vervangen door schonere en zuinigere technologie.

In de komende jaren worden ook onze andere vestigingen voorzien van zonnepanelen en breiden we ook onze laadpalen uit.

We gaan ons sorteerproces optimaliseren om zo nog meer herbruikbare grondstoffen te genereren. Voor onze biomassa verwerking worden we RED compliant.

En we gaan zoeken naar wegen om minder eenmalig plastic te gebruiken in onze kantoren.





MVO DOELEN GROTENDEELS BEHAALD

Onze materiele thema's in 2022 waren: relatie werkgever-werknemer, gezondheid en veiligheid, opleiding en onderwijs, marketing en communicatie, energie en transport en tenslotte een positieve bijdrage aan de samenleving. Per thema hebben we een aantal doelstellingen geformuleerd.

Deze doelstellingen zijn behaald:

- een veilige en open werkomgeving bieden.
- ziekteverzuimpercentage onder het landelijk gemiddelde
- zorgen voor up-to-date nascholingen
- vergroten van de omzet in de webshop
- minimaal 2% extra CO2 reductie tov 2021
- certificatie op trede 3 van de CO2 PL behouden
- 60% van de dagelijkse inkopen lokaal doen
- Jaarlijks minstens 10 lokale initiatieven sponsoren
- minder dan 5 klachten over de omgeving ontvangen
- en onze omgeving zichtbaar netjes houden

Helaas is het niet gelukt om de IF op nul te krijgen. Veiligheid en voorlichting blijft prioriteit houden.

STAKEHOLDERS

Om de relevantie te kunnen bepalen van de MVO thema's voor Spelt, is het ook van belang te weten wat onze stakeholders belangrijk vinden.

Energie en Transport en Uitstoot van afvalstoffen blijven belangrijke (maatschappelijke) thema's voor onze klanten. Voor ons staat de veiligheid en het welzijn van onze medewerkers voorop en vinden we het daarnaast belangrijk te investeren in scholing en in onze leefomgeving





SPILT
NIEUWVEEN

SPILT

Komt in orde!