

# SPELT

## Bedrijfsafval

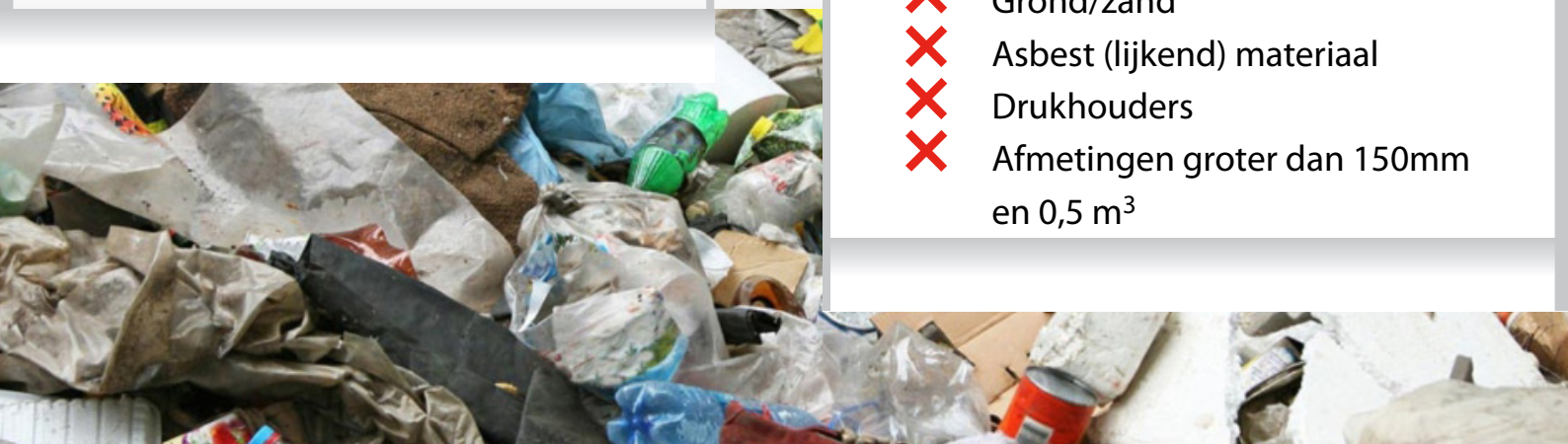


### Wél toegestaan

- ✓ Keuken- en kantine afval/  
etensresten
- ✓ Kantoor afval
- ✓ Folie/kunststoffen
- ✓ Blik
- ✓ Textiel
- ✓ Verzamelt in zakken van  
maximaal 240 liter

### Niet toegestaan

- ✗ Puin
- ✗ Metalen
- ✗ Gips
- ✗ Dakbedekking
- ✗ Isolatiemateriaal
- ✗ Matrassen
- ✗ Autobanden
- ✗ Verfafval
- ✗ Kitresten
- ✗ Glas
- ✗ Grond/zand
- ✗ Asbest (lijkend) materiaal
- ✗ Drukhouders
- ✗ Afmetingen groter dan 150mm  
en 0,5 m<sup>3</sup>



Voor meer informatie [www.spelt.nl](http://www.spelt.nl)